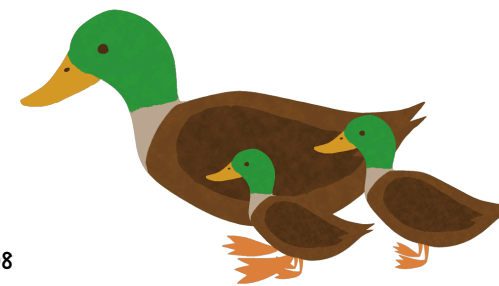


2023年度 秋冬版東京港野鳥公園 行事カレンダー



◎行事への参加をご希望されるみなさまへ

- 事前申し込み制の行事は、先着順に受け付けます。
- 荒天時又は夏場高温時は野外活動に危険を伴うため中止若しくは変更になる場合があります。
- 行事参加には、入園料が必要です。また開始時間の15分前までには集合場所にお越しください。
- 新型コロナウイルスの感染状況によって中止又は変更になる場合があります。

<以下のマークがついている部分への注釈>

- ※1：定員に空きがある場合は、行事開催日当日も先着順に参加の受付をすることがあります。申し込み状況等につきましては、当園までお問い合わせください。
- ※2：メール受付の場合のアドレス：yachokouen.event@wbsj.orgまで
「行事名、電話番号、参加者全員の氏名・年齢、ミニガイドツアーは双眼鏡の貸出希望の有無」を明記の上、お送りください。

◎凡例

- 【雨天時】 ○：実施、×：中止
- 【集合場所】
NC：ネイチャーセンター
EE：自然学習センター
- 【実施担当】
★：グリーンボランティア
無印：日本野鳥の会
＊：その他

◎お申し込み・お問い合わせ

東京都立東京港野鳥公園
〒143-0001 東京都大田区東海三丁目1番
TEL 03-3799-5031 FAX 03-3799-5032
ホームページ https://www.tptc.co.jp/park/03_08

- 休園日：月曜日（月曜が祝日または都民の日の場合はその翌日）、年末年始（12/29～1/3）
- 開園時間：2月～10月 9:00～17:00、11月～1月 9:00～16:30
※閉園時刻30分前で入園の受付及びNCの入館を終了します。
- 入園料：大人300円、65歳以上中学生150円、小学生以下・都内在住在学の中学生は無料

「2023年度 行事カレンダー」は、春夏版（4月～9月）、秋冬版（10月～3月）として発行しております。

★定例行事

開催日	行事名	申込方法	対象	定員	雨天	時間	集合場所	持ち物	内容
毎月第二日曜	★ 潮入りぐるっと観察会	事前申込制/電話受付	どなたでも (小学生以下保護者同伴)	20	○	13:00 - 15:30	NC	帽子、飲み物、あれば双眼鏡(無料貸出あり) 歩きやすい靴(サンダル不可)	潮入りの池の外周をグリーンボランティアと巡ります。普段は入れない保護区の中の鳥、虫、植物等生き物の観察を行います。
毎月第3土曜日	レンジャーとまわる！野鳥公園ミニガイドツアー！	事前申込制/メール受付 ※2	全来園者	10	○	13:30 - 14:30	参加者に 連絡	歩きやすい靴、服装	野鳥公園の園内をレンジャーとともに歩きます。四季折々の自然の変化と一緒に観察してみませんか。

★各月の行事

開催日	行事名	申込方法	対象	定員	雨天	時間	集合場所	持ち物	内容
10	1 日 ★ 田んぼクラブ ⑤ (稲刈り)	年間固定メンバー制			○	10:00 - 15:00	EE		
	8 日 ★ 潮入りぐるっと観察会⑦	電話9/24～10/7 ※1	2キロ余りを歩ける方 (小学生以下保護者同伴)	20	○	13:00 - 15:30	NC	帽子、飲み物、あれば双眼鏡(無料貸出あり) 歩きやすい靴(サンダル不可)	潮入りの池の外周をグリーンボランティアと巡ります。普段は入れない保護区の中の鳥、虫、植物等生き物の観察を行います。
	15 日 ★ 田んぼクラブ ⑥ (脱穀)	年間固定メンバー制			○	10:00 - 15:00	EE		
	21 土 レンジャーとまわる！野鳥公園ミニガイドツアー！	事前申込制/メール受付 10/4～10/18 ※2	全来園者	10	○	13:30 - 14:30	参加者に 連絡	歩きやすい靴、服装	野鳥公園の園内をレンジャーとともに歩きます。四季折々の自然の変化と一緒に観察してみませんか。
11	22 日 秋みっけ！ちびっこ自然遊び！	事前申込制/メール受付 10/5～10/19 ※2	3歳～6歳までとその保護者 (未就学児対象)	15	○	10:00 - 12:00	EE	汚れてもよい服と靴、帽子、飲み物、おやつ 雨天時レインウェア	秋の野鳥公園には落ち葉や木の実、生きものなどお楽しみがたくさん！ 親子と一緒に、自然の中でのびのび遊んでみませんか？
	3 金祝 やさしいバードウォッチング	事前申込制/メール受付 10/17～10/31 ※2	全来園者	15	○	10:00 - 12:00	NC	歩きやすい靴と服、あれば双眼鏡、雨天時は雨具	バードウォッチングをはじめたい、はじめたばかり、という初心者向けの観察会です。 知識や道具がなくても大丈夫！レンジャーと一緒に公園を歩き、バードウォッチングをはじめませんか？
	12 日 ★ 田んぼクラブ ⑦ (ふり返り)	年間固定メンバー制			○	10:00 - 12:30	EE		
	12 日 ★ 潮入りぐるっと観察会⑧	電話10/29～11/11※1	2キロ余りを歩ける方 (小学生以下保護者同伴)	20	○	13:00 - 15:30	NC	帽子、飲み物、あれば双眼鏡(無料貸出あり) 歩きやすい靴(サンダル不可)	潮入りの池の外周をグリーンボランティアと巡ります。普段は入れない保護区の中の鳥、虫、植物等生き物の観察を行います。
	18 土 レンジャーとまわる！野鳥公園ミニガイドツアー！	事前申込制/メール受付 11/1～11/15 ※2	全来園者	10	○	13:30 - 14:30	参加者に 連絡	歩きやすい靴、服装	野鳥公園の園内をレンジャーとともに歩きます。四季折々の自然の変化と一緒に観察してみませんか。
19 日 ＊ 第9回里地里山フェスティバル(予定)	-		どなたでも	-	○	10:00 - 15:00	-	-	「里地里山」をテーマとした、参加型コンテンツや講演会などのイベント企画を通じて、自然環境の保全と回復の必要性や人と生き物が調和した循環型社会づくりの重要性を広くアピールするイベントです。
26 日 ★ 野鳥公園でカモに会おう！	電話11/12～11/25※1	全来園者	20	○	13:00 - 15:00	EE	あれば双眼鏡(無料貸出あり)	野鳥公園には、数種類のカモが冬をすごしています。 初心者向けのやさしい観察会で、美しくおしゃれをしたカモたちに会いませんか。	
12	3 日 ★ 第二回公園探検隊(野鳥をさがそう)	電話11/19～12/2※1	5歳～小学生までの親子	20	○	13:00 - 15:30	EE	あれば双眼鏡(無料貸出あり)	野鳥公園には、不思議がいっぱい。隊長と一緒に鳥博士になった気分、鳥をさがそう！
	10 日 ★ 潮入りぐるっと観察会⑨	電話11/26～12/9※1	2キロ余りを歩ける方 (小学生以下保護者同伴)	20	○	13:00 - 15:30	NC	帽子、飲み物、あれば双眼鏡(無料貸出あり) 歩きやすい靴(サンダル不可)	潮入りの池の外周をグリーンボランティアと巡ります。普段は入れない保護区の中の鳥、虫、植物等生き物の観察を行います。
	16 土 レンジャーとまわる！野鳥公園ミニガイドツアー！	事前申込制/メール受付 11/29～12/13 ※2	全来園者	10	○	13:30 - 14:30	参加者に 連絡	歩きやすい靴、服装	野鳥公園の園内をレンジャーとともに歩きます。四季折々の自然の変化と一緒に観察してみませんか。
1	14 日 ★ 潮入りぐるっと観察会⑩	電話12/24～1/13※1	2キロ余りを歩ける方 (小学生以下保護者同伴)	20	○	13:00 - 15:30	NC	帽子、飲み物、あれば双眼鏡(無料貸出あり) 歩きやすい靴(サンダル不可)	潮入りの池の外周をグリーンボランティアと巡ります。普段は入れない保護区の中の鳥、虫、植物等生き物の観察を行います。
	14 日 ★ 第三回公園探検隊(冬ごもりの生き物をさがそう)	電話12/24～1/13※1	5歳から小学生までの親子	20	○	13:00 - 15:30	EE	防寒着(帽子、えりまき、手袋、ホカロン等)	野鳥公園には、不思議がいっぱい。隊長と一緒に冬ごもりの生き物をさがそう！
	20 土 レンジャーとまわる！野鳥公園ミニガイドツアー！	事前申込制/メール受付 1/4～1/17 ※2	全来園者	10	○	13:30 - 14:30	参加者に 連絡	歩きやすい靴、服装	野鳥公園の園内をレンジャーとともに歩きます。四季折々の自然の変化と一緒に観察してみませんか。
2	11 日 ★ 潮入りぐるっと観察会⑪	電話1/28～2/10※1	2キロ余りを歩ける方 (小学生以下保護者同伴)	20	○	13:00 - 15:30	NC	帽子、飲み物、あれば双眼鏡(無料貸出あり) 歩きやすい靴(サンダル不可)	潮入りの池の外周をグリーンボランティアと巡ります。普段は入れない保護区の中の鳥、虫、植物等生き物の観察を行います。
	17 土 レンジャーとまわる！野鳥公園ミニガイドツアー！	事前申込制/メール受付 1/31～2/14 ※2	全来園者	10	○	13:30 - 14:30	参加者に 連絡	歩きやすい靴、服装	野鳥公園の園内をレンジャーとともに歩きます。四季折々の自然の変化と一緒に観察してみませんか。
3	10 日 ★ 潮入りぐるっと観察会⑫	電話2/25～3/9※1	2キロ余りを歩ける方 (小学生以下保護者同伴)	20	○	13:00 - 15:30	NC	帽子、飲み物、あれば双眼鏡(無料貸出あり) 歩きやすい靴(サンダル不可)	潮入りの池の外周をグリーンボランティアと巡ります。普段は入れない保護区の中の鳥、虫、植物等生き物の観察を行います。
	16 土 レンジャーとまわる！野鳥公園ミニガイドツアー！	事前申込制/メール受付 2/28～3/13 ※2	全来園者	10	○	13:30 - 14:30	参加者に 連絡	歩きやすい靴、服装	野鳥公園の園内をレンジャーとともに歩きます。四季折々の自然の変化と一緒に観察してみませんか。