

貝原益軒（大和本草）の観察を身近に

大和本草は1709年（貝原益軒が80歳の時）に刊行された、日本で最初の本格的な博物学書（全21巻）です。葉草に加えて一般の植物、魚貝、鳥、獣、鉱物など全1362種についての由来、形状、利用法（効能、調理法、味）がまとめられています。



次の5つはこのリーフレットで紹介されている植物(③④)と野鳥など(①、②、⑤)についての大和本草での解説です。300年前の江戸の風景を想像しながらのんびりお考えください。(クイズの答えは表面下部をご覧ください。)

- ① マカモヨリ小ニ小カモヨリ大ナリ。嘴ヒロシ毛ウルワシ。
〔巻之十五〕
- ② 頭小二尾長シ。順和名ニトツキシエトリト訓ス。
其事日本紀第一二見エタリ。又稻負鳥ト云説アリ未詳。
……一種背黒ク腹白形少短キアリ。音ハ同シ。
〔巻之十五〕
- ③ ……葉栗ノ如シ。秋冬葉枯テ不^レ落。……實ヲ粉ニシ餅トシテ食フ。飢ヲ助ク。木ハ頗高シ。屋材トシ炭トス。……
〔巻之十二〕
- ④ 葉ハ柿ノ葉ニ似タリ。大木アリ。其花イマタヒラカサル時ツホミ筆ノ如シ。故ニ木筆ト云。二月ニ白花ヒラク。
外紫ニ内白シ。……〔巻之十二〕
- ⑤ ……湿地ニ多シ。卵ハ水中ニ生ス。其精液ツツキテ帯ノ如シ。初生シ魚ノ如ク尾アリ。河豚魚ニ似タリ。コレヲ^{カト}蛸斗ト云。漸長スレハ尾ナクシ足生ス。……〔巻之十四〕

<参考情報> 学校法人中村学園 図書館 貝原益軒アーカイブ

【東京港野鳥公園ホームページ https://www.tptc.co.jp/park/03_08】

【東京港野鳥公園ボランティアガイドブログ <http://tokyokovg.seesaa.net/>】で今観察できる野鳥、昆虫、植物の最新情報をいち早くお届けしています。ぜひご覧ください。

季節に敏感!

「しぜん歳時記(冬号)」 冬(12・1・2月)の見どころ

(東京港野鳥公園ボランティアガイドの観察に基づく)

冬を代表する野鳥、植物、昆虫などを紹介してあります。クリスマス、お正月、節分で見られる植物や、ここで暮らす生き物たちも変化しますので、来園するたびに新しい発見があると思います。また最新状況はレンジャーやボランティアガイドにお尋ねください。

【空にはタカ】

オオタカ 4号前池で水浴び



野鳥

バードウォッチングに最適な冬。空から足もとまでお楽しみください

【池にはカモ】

ハシビロガモ 複雑な色合い



【春を待つ】

コブシ 寒さから守る綿毛



植物

年が明けると少しずつ芽がふくらみ、花が咲き始めます

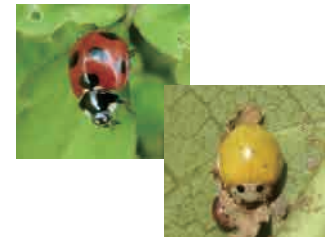
【春を告げる】

フキノトウ 一斉に芽吹きます



【成虫で越冬】

テントウムシ 暖かい日は出てきます



昆虫など

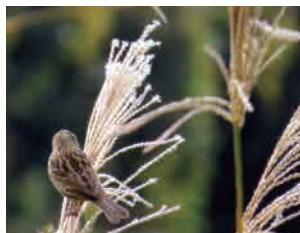
冬は生き物がじっとしているので観察しやすいです

【幼虫で越冬】

ミノムシ 子供の頃を思い出します



冬前半 (12月~1月前半)



ススキとアオジ
寂しくなった里地を
なごませてくれます



ホソミイトトンボ
冬でも日当たりのいい
林縁で活動します



ハンノキ
少し湿ったところに
生えています



スイセン
真冬の公園を華やかに
します

↑
芝生広場
自然生態園

潮入りの池
東淡水池



ニシキギ
趣があるし、
小鳥も大好物です



アキニレとカワラヒワ
色々な小鳥たちの
栄養源になっています

冬後半 (1月後半~2月)



クヌギの落ちない枯葉



ウスバフユシヤク



クヌギカメムシの卵



コムミズクの幼虫

冬の雑木林



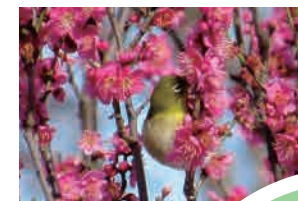
コアオハナムグリ
土の中で成虫越冬ですが
結構出てきます



アズマヒキガエル
どこにいたのか100匹ほど
集まって産卵します



ベニバナマンサク
ひも状の花です。
黄色のマンサクもあります



紅梅とメジロ
早春の定番です

↑
芝生広場
自然生態園

潮入りの池
東淡水池

よく似た仲間を探して見分けよう！！

上段：年間通して観察できる野鳥 vs. 下段：秋冬によく観察できる野鳥

初級



カイツブリ

大きさも色も違うので
すぐ見分けられます

カンムリカイツブリ



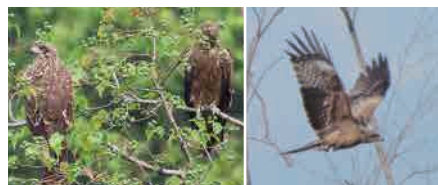
中級



ハクセキレイ

顔とくに眼から下が
白か黒かで見分けられ
ます

セグロセキレイ



トビ

全体的に茶色っぽいのが
トビ、白っぽいのがノスリ

ノスリ



上級

カワウ

顔の白い
部分が
せまい



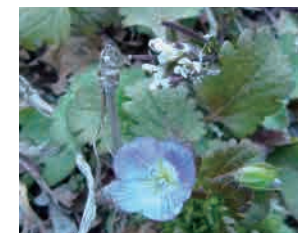
ウミウ

顔の白い
部分が広い



ヒメオドリコソウ

オドリコソウに似てるけど
ちょっと違います



**オオイヌノフグリ/
タネツケバナ**

1番早く咲き出す春の花

↓