

### ヒント3: トンボがお気に入りの場所

(番号はうら面の写真番号)

トンボは明るく開けた池、林に囲まれている池、田んぼなど水辺の環境(かんきょう)が大好きです

#### B ひょうたん島横の池

- ◆ 夏は⑭チョウトンボが舞い、秋は⑳リスアカネが止まります

#### C 畑

- ◆ 秋になると杭(くい)の先は⑱アキアカネ、⑲ナツアカネ、⑳ノシメトンボなどでいっぱいになります

#### E 田んぼ横の池

- ◆ ⑪チョウトンボが上空を舞う
- ◆ ④ギンヤンマ、⑤シオカラトンボ、⑬ショウジョウトンボ、⑭コフキトンボ、⑱アキアカネなどがなわばり争いしたり、産卵したりしています

#### G 4号観察小屋前の池

- ◆ ④ギンヤンマ⑧ウチワヤンマ⑨台湾ウチワヤンマなどの大型のトンボが池を周回します
- ◆ タヌキモの上に⑰ムスジイトンボが、ほかにもいろいろなトンボがいます

#### A 自然学習センター前の小川

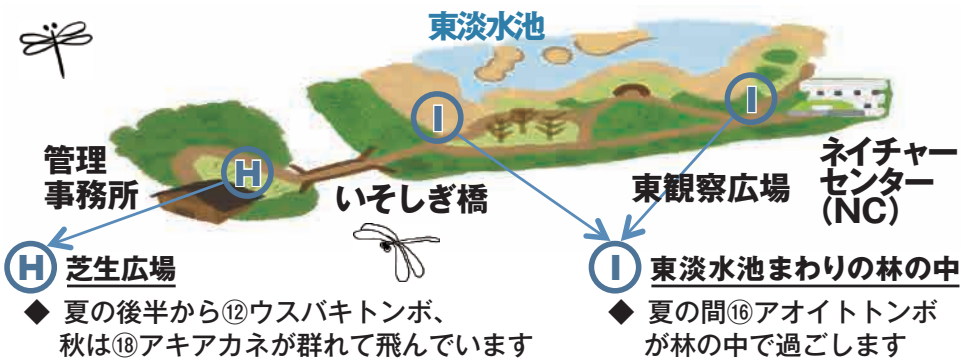
- ◆ 樹に囲まれた水辺に⑤シオカラトンボ、②コシアクトンボ、⑱アキアカネが集まります

#### D 田んぼ

- ◆ イネの間や根元にイトトンボの仲間⑥⑦⑱
- ◆ いろいろなトンボが交尾・産卵しています

#### F 草原

- ◆ ①アオヤンマが草むらの中や上空にいます



【東京港野鳥公園ホームページ [https://www.tptc.co.jp/park/03\\_08](https://www.tptc.co.jp/park/03_08)】

【東京港野鳥公園ボランティアガイドブログ <http://tokyokovg.seesaa.net/>】で今観察できる野鳥、昆虫、植物の最新情報をいち早くお届けしています。ぜひご覧ください。

## 昆虫もたくさんいます!! 22種類のトンボかんさつのヒント

(野鳥公園ボランティアガイドの観察に基づく)

### ヒント1: トンボの暮らし

園内は昆虫採集禁止です。ご協力をお願いします。

トンボ成虫の寿命(じゅみょう)は1か月から数か月ていど。イネの根元や池の水面をていねいにかんさつして、トンボの暮らしをのぞいてみよう

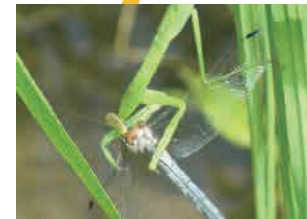
#### ◆ ヤゴから羽化(アキアカネ)

朝の田んぼでみずみずしい成虫が生まれます



#### ◆ トンボの天敵

夏の田んぼは危険がいっぱい。カマキリにつかまってしまったシオカラトンボ



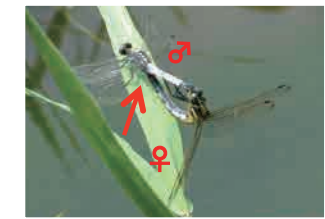
#### ◆ 連結(アキアカネ)

水辺のオスはしっぽの先の突起でメスの首をはさみます



#### ◆ 交尾

(左:シオカラトンボ 右:アオモンイトトンボ) メスはおなかを曲げて、オスのお腹の前のほうから精子を受け取ります



#### ◆ 産卵(アキアカネ)

つながったままイネかきりの田んぼに産卵します

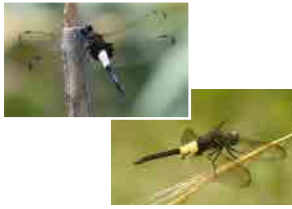


## ヒント2：野鳥公園トンボ図かん（ミニ版）

### 【春から夏の間かんさつ】



①アオヤンマ(XL) ★  
全身が黄緑色でくびれがなくずんどう。捕まえた虫を食べる



②コシアキトンボ (M)  
おなかの上部(腰)が白色(オス)、黄色(メス、未成熟オス)

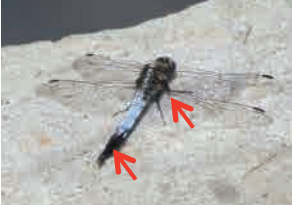


③ハラビロ  
トンボ(M) ★  
腹部が太く短く、幅広い。オスは成熟すると青白い粉をふく

### 【春から秋までかんさつ】



④ギンヤンマ(XL)  
野鳥公園で一番大きい。オスはおなかの上部が水色



⑤シオカラトンボ(L)  
野鳥公園で一番多い。生まれただてはみんな黄色(右)、オスは成熟するとしおをふいたよう(左)になる。おしりと胸は黒い



⑥アジイトンボ(S)  
野鳥公園で一番多いイトンボ。オス(左)はおしり1か所が青色。メス(右)は全体がオレンジ色

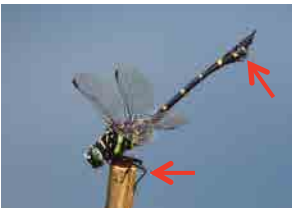


⑦アオモンイトンボ(S)  
オスはムネが緑色、おしり2か所が青色

### 【夏から秋のはじめまでかんさつ】



⑧ウチワヤンマ (XL)  
ウチワ状の突起の中、脚に黄色部がある



⑨台湾ウチワヤンマ(XL)  
ウチワ状の突起部が小さく、全体が黒い。脚も全体が黒い



⑩オオシオカラトンボ(L)  
シオカラトンボより太く、オスは濃い水色。

名前の右：頭の前からおしりまでの長さ

S(30mm前後)、M(40mm前後)、L(50mm前後)、XL(70~80mm前後)

★印は東京都の保護上重要な野生生物種(レッドリスト)2023年版に掲載されている種類



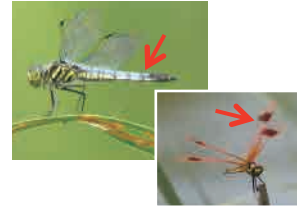
⑪チョウトンボ (M) ★  
チョウのようにヒラヒラ飛ぶ。都市内有数のかんさつ場所



⑫ウスバキトンボ (L)  
黄色の横しまもよう。南国からやってきて群れて飛



⑬ショウジョウトンボ(L)  
体、目、足すべてが真っ赤



⑭コフキトンボ (M)  
胸に黒い筋、腹部に白い粉をふく。はねが赤いメスもいる



⑮キイトンボ (M) ★  
あざやかなレモン色。オスはおしりが黒色



⑯アオイトンボ (M) ★  
はねは半開き。若い時は光沢の青緑色。成熟すると白い粉

### 【秋にかんさつできるアカトンボの仲間】



⑰ムスジイトンボ (S)  
オスは眼、ムネ、腹部の節目、おしりが青色



⑱アキアカネ (M)  
アカトンボの代表選手。おなかだけが赤くなる



⑲ナツアカネ (M)  
アキアカネと似ているが顔、胸、おなかすべて赤くなる



⑳ノシメトンボ (L)  
はねの先端が茶色。赤色に黒色のもようが熨斗目に似ている



㉑リサアカネ (M) ★  
はねの先端が茶色でおなかだけが赤くなる



㉒ホソミイトンボ (S)  
淡褐色の越冬型。晩秋~冬に林縁の日だまりで活動します。

### 【成虫で冬をこす】