

お台場海浜公園 & 台場公園

<施設のご案内>

- | | | |
|-------------|------------|-------|
| 駐車場 | 売店 | 案内所 |
| お手洗 | バス停 | レストラン |
| バリアフリートイレ | 足洗場 | 釣り |
| 身障者用駐車スペース | 駐輪場 | シャワー |
| ベビーチェア | ベビーベッド | Wi-Fi |
| 授乳室 | 無人登録機 | 喫煙所 |
| オストメイト対応トイレ | コミュニティサイクル | |

- 釣り可能エリア
- 釣り禁止エリア

○ 数字は見どころです。
詳しくは裏面をご覧ください。



1
台場公園

海上バス航路

旧防波堤 (立入禁止)

旧防波堤 (立入禁止)

関係船以外の進入禁止

水陸両用バススロープ

お台場海浜公園
船着場

立入禁止

一部規制区域あり
工事終了時期未定

3
磯浜

ボード保管庫

2

海上バス待合所
お台場海浜公園管理事務所 (2F)

自由の女神像

マリシハウス

おだいばビービー

4

ヒルトン東京お台場

アクアシティお台場

デックス東京ビーチ

潮風公園

台場駅

お台場海浜公園駅

P (244台)

港区立お台場学園
港陽小・中学校

港区立にじのはし
幼稚園

お台場
レインボー公園

見どころ



① 台場公園 (第三台場)

砂浜沿いを北側に歩いていくと、国の史跡である台場公園に繋がります。



② おだibaビーチ

おだibaビーチは、東京都心にある延長約 800m の人工の砂浜です。砂浜は、伊豆諸島の神津島の砂を使用しています。



③ 磯浜

磯遊び、潮干狩りが楽しめます。

潮干狩りでは、資源保護のために稚貝を採ることはできません。



④ 自由の女神

レインボーブリッジを背景に立つ優美な姿は、日仏友好のシンボルとして多くの人々に愛されています。

ウォーキングコース&ビューポイント案内

※工事等の影響により通行できない場合がございます。



①

砂浜からはレインボーブリッジやビル群など都会ならではの景観を楽しむことができます。



②

レインボーブリッジ、東京タワー、自由の女神を一度に楽しめます。



③

対岸のふ頭やビル群の夜景を眺めることができます。



コンテナ船を間近に見ることができるビューポイントです。



台場公園からは対岸のビル群や海といった自然と都市が調和した景観が望めます。



企業や住民などと協働で、盛夏に満開となるサマーガーデンの制作展示を行っています。

お台場海浜公園のマリンスポーツ

現在、試験的にレクリエーション水域を多様なマリンスポーツに開放しております。詳しくは右記「問合せ先」でお尋ねください。



ウインドサーフィン



スタンドアップパドルサーフィン



カヌー

施設の紹介

☆マリンハウス (1階)

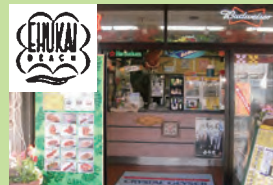
シャワー	200円/5分	女性4室	男性6室
ロッカー	300円/1回	女性12個	男性12個

☆ボード保管庫

ボード保管庫	62艇	6,900円/1艇・月
(ご利用は右記問合せ先まで)		
ボード洗い場	8ヶ所	100円/5分

売店・レストラン

お台場海浜公園内のマリンハウスや海上バス待合所には、レストランや売店がございます。



エフカイ (売店・軽食)
営業時間: 10:00 ~ 20:00
休業日: 悪天候日
マリンハウス 1階



ブルーテーブル (ハイアムレストラン)
営業時間: 9:00 ~ 23:00 38席
休業日: 火曜日
夏季 (7/15 ~ 9/30) は営業
マリンハウス 2階



タルムビアンコ 26席 (イタリアンレストラン)
営業時間: 平日 11:30 ~ 15:00
17:00 ~ 23:00
土日祝 11:30 ~ 23:00
休業日: 水曜日
マリンハウス 2階



ソラリス (売店・軽食) 13席
営業時間: 11:00 ~ 17:00
休業日: 水曜日
水曜日が祝日等の場合は営業。翌平日が休み。
海上バス待合所内

アクセス及び問合せ先

主な交通アクセス

ゆりかもめ 「お台場海浜公園」または、「台場」下車徒歩3分

りんかい線 「東京テレポート」下車徒歩7分

東京都観光汽船 「日の出桟橋」(JR浜松町駅)から海01系統で「お台場海浜公園駅前」または「台場駅前」下車徒歩5分

都バス 都営地下鉄・東京メトロ「門前仲町駅」から海01系統で「お台場海浜公園駅前」または「台場駅前」下車徒歩5分

車

- ・「レインボーブリッジから」⇒首都高速11号台場線「台場出口」
- ・「羽田、横浜方面から」⇒首都高速湾岸線「臨海副都心出口」
- ・「千葉方面から」⇒首都高速湾岸線「有明出口」又は一般道(湾岸道路)
- ※千葉方面からは、その先の「臨海副都心」や「台場」で、出られませぬ

駐車場 公園内中央駐車場101台、北口駐車場244台(24時間営業、2時間600円以後30分毎150円増) (株)東京テレポートセンター 電話:03-5531-2425

問合せ先

東京港埠頭株式会社
お台場海浜公園管理事務所
〒135-0091 東京都港区台場1丁目4番地
電話: 03-5531-0852



令和7年1月現在