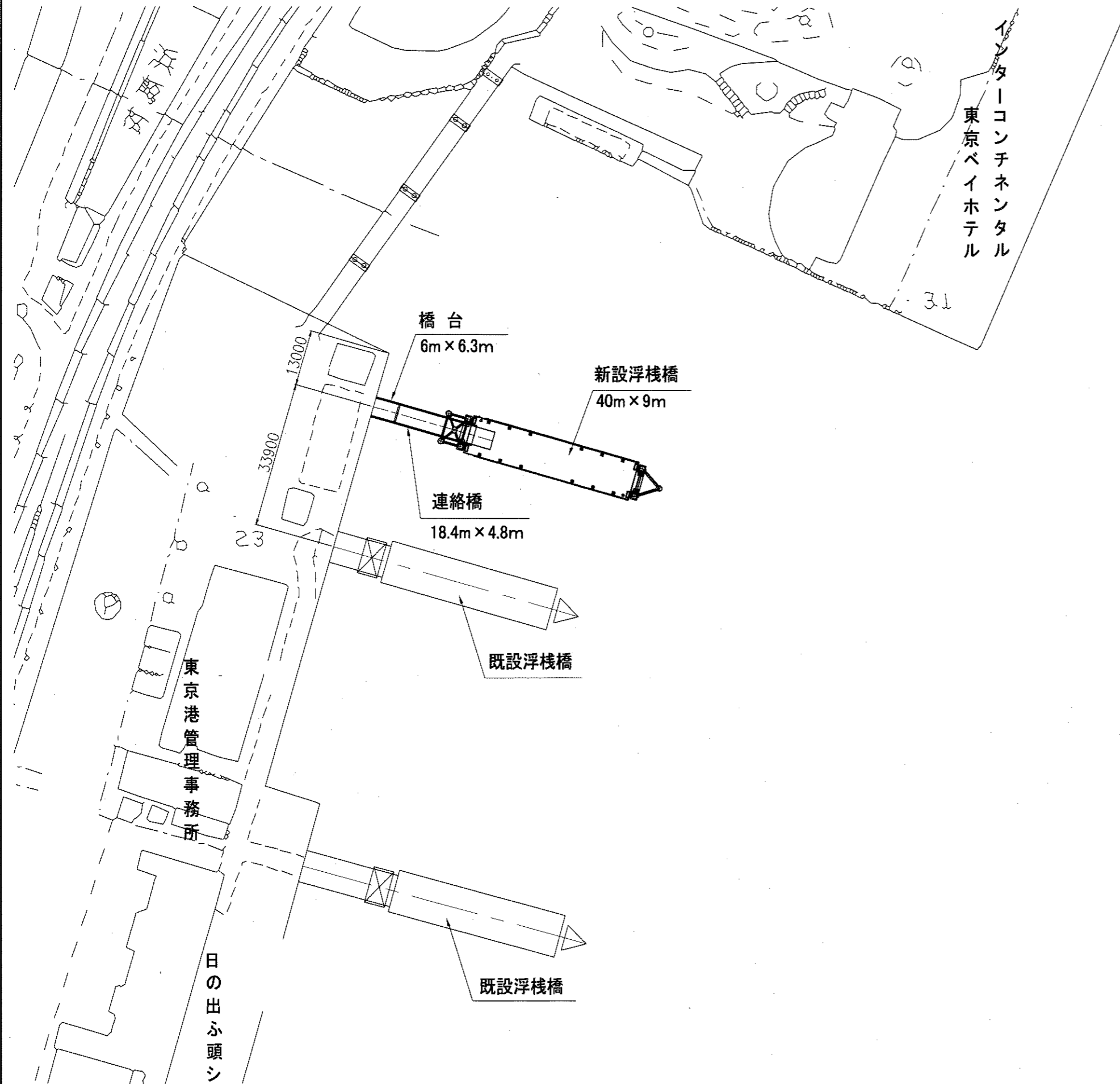
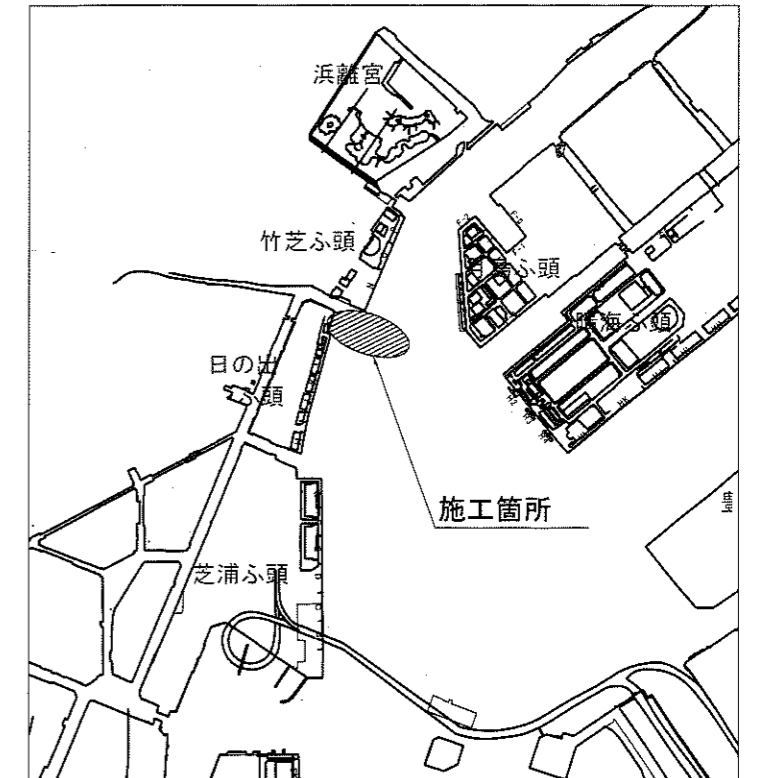


全体平面図 (S=1/1000)



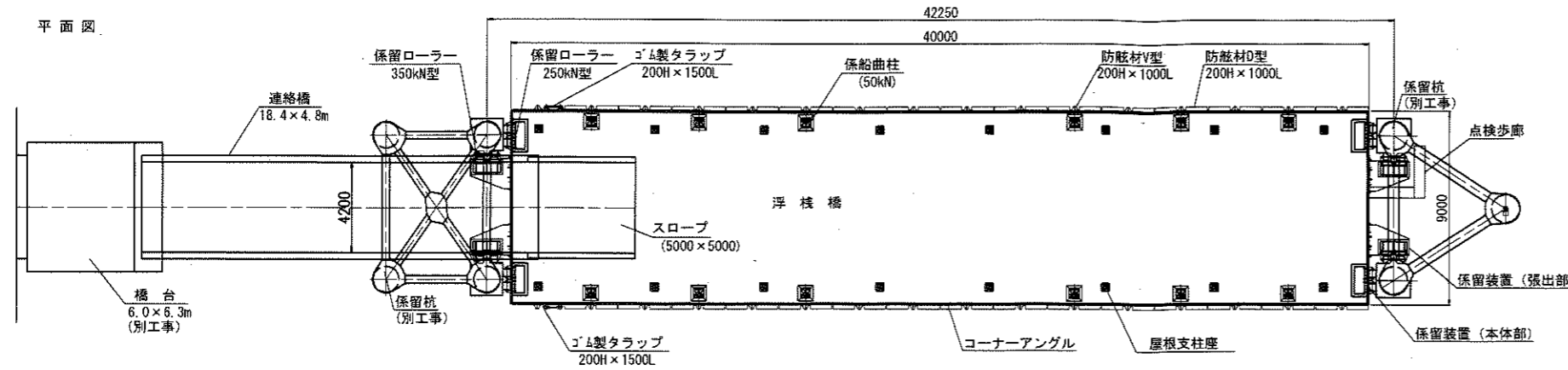
案内図 (S=non)



工事番号	平成30年度	工事第	号
件名	平成30年度日の出ふ頭浮棧橋製作据付工事		
図名	全体平面図・案内図	縮尺	図示
		作成日	平成30年 9月 日
図番	号	課長	課長代理
	全	1	照査担当
	13		
東京都 東京港建設事務所 港湾整備課			

浮棧橋一般図 (S=1/300)

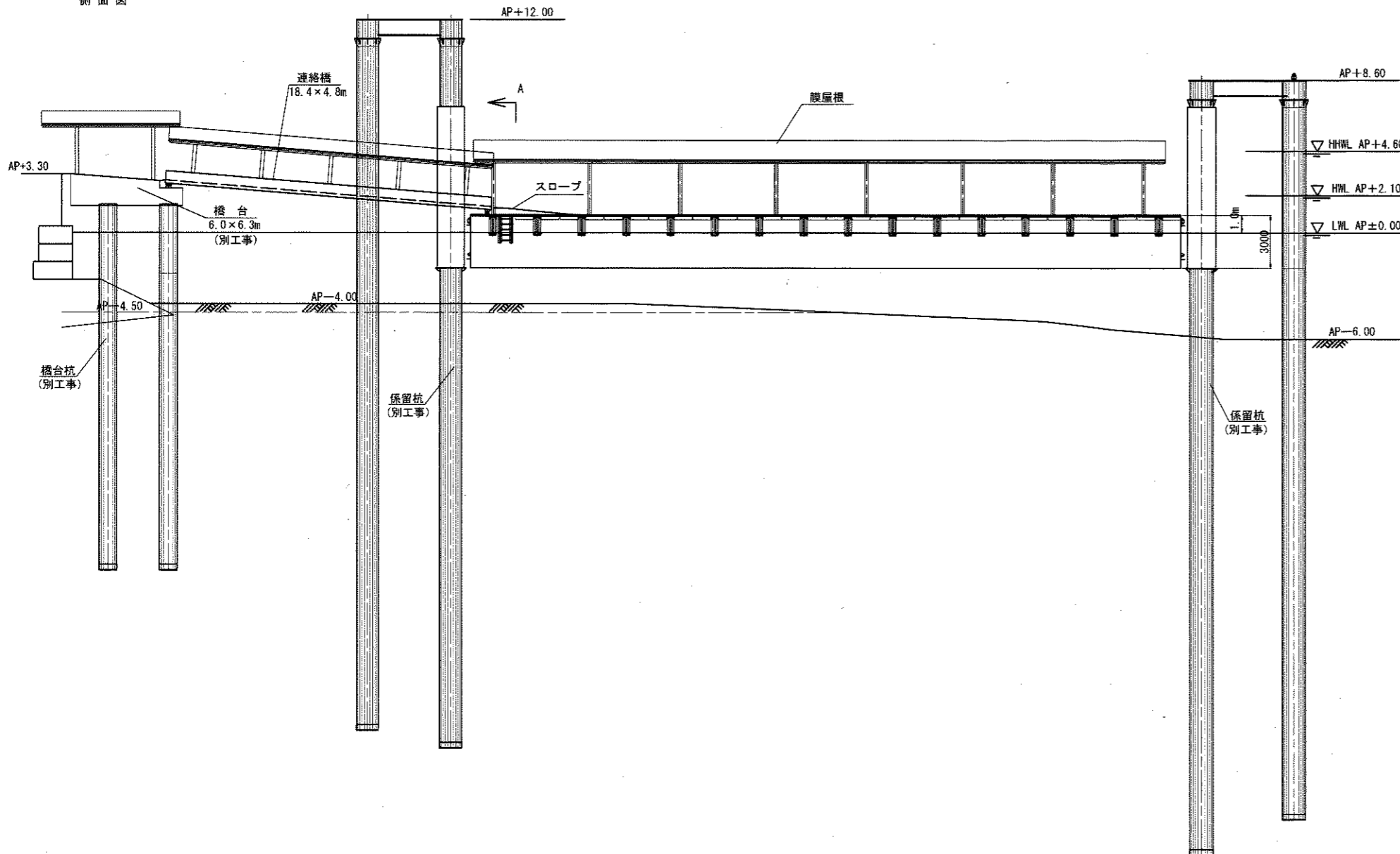
平面図



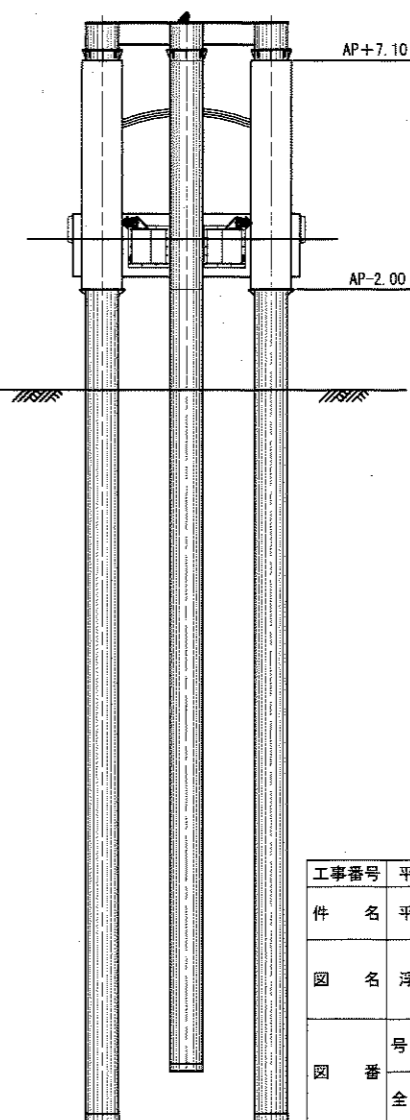
艀装品要目表

名称	規格	数量
係船曲柱	50kN型曲柱	12基
V型防舷材	H=200mm L=1,000mm	32基
D型防舷材	H=200mm L=1,000mm	60基
ゴム製タラップ	H=200mm L=1,500mm	2基
コーナーアングル	L75mm x 75mm	1式
屋根支柱座	360mm x 360mm	16基
係留装置 (本体部)	ローラー250kN型 x 2	4基
係留装置 (張出部)	ローラー350kN型 x 2	4基
点検歩廊	歩廊床: 鋼製「レチング」H=25mm t=4.5mm	1基
スロープ	L=5,000mm B=5,000mm	1基

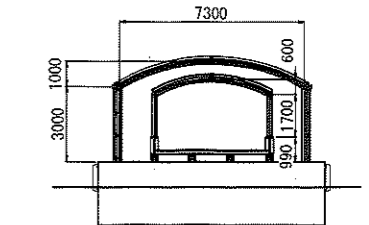
側面図



正面図



A断面図

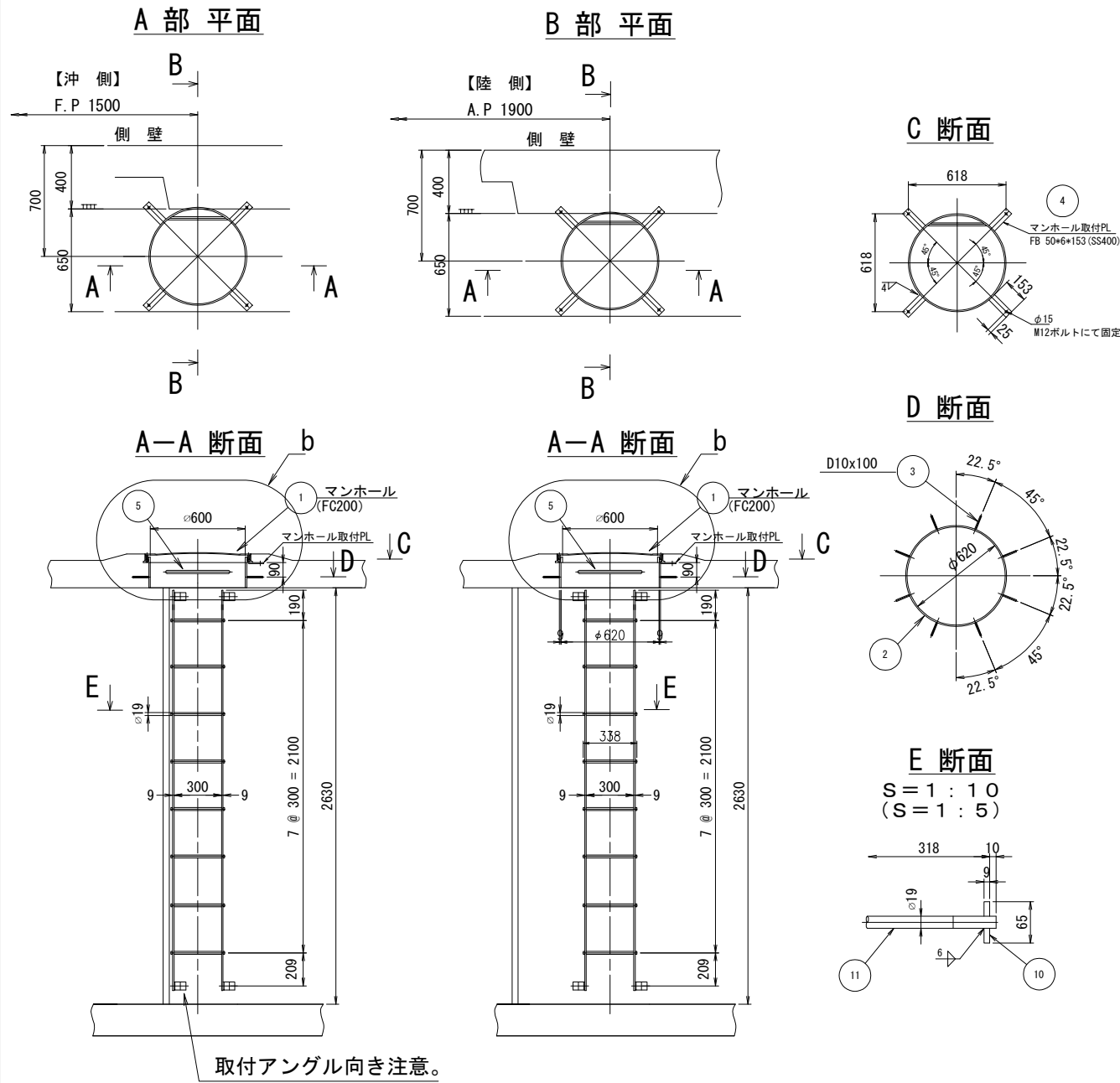


工事番号	平成30年度	工事第	号
件名	平成30年度日の出頭浮棧橋製作据付工事		
図名	浮棧橋一般図	縮尺	図示
		作成日	平成30年 9月 日
図番	2	課長	課長代理
	13		照査担当

艀装品詳細図 (9)

マンホール (安全荷重 5.0kN 型) 詳細 (S=1:40)

マンホール・垂直はしご・係船曲柱



マンホール 材料表

数量は1基分を示す 製作数2基

品番	部品名	材質	数量	寸法
1	マンホール	FC200	1	φ600 5kN型
2	PL9	SS400	1	0.156 × 1.980
3	異形鉄筋D10	SD295A	8	0.100
4	FB50×6	SS400	4	0.153
5	φ19RB	SS400	1	0.383

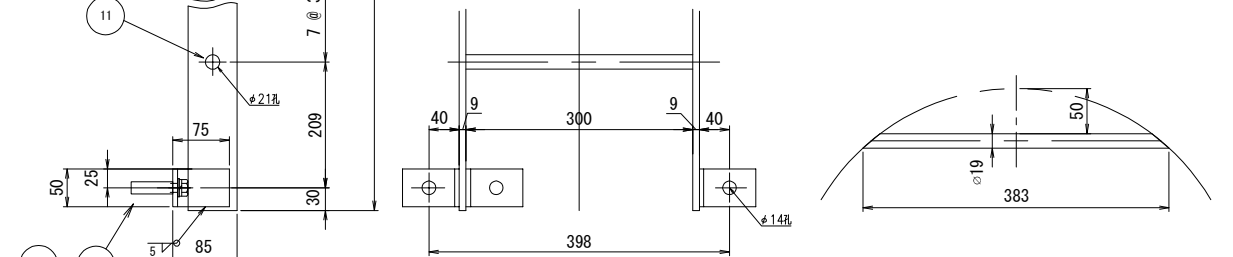
垂直梯子 材料表

数量は1基分を示す 製作数2基

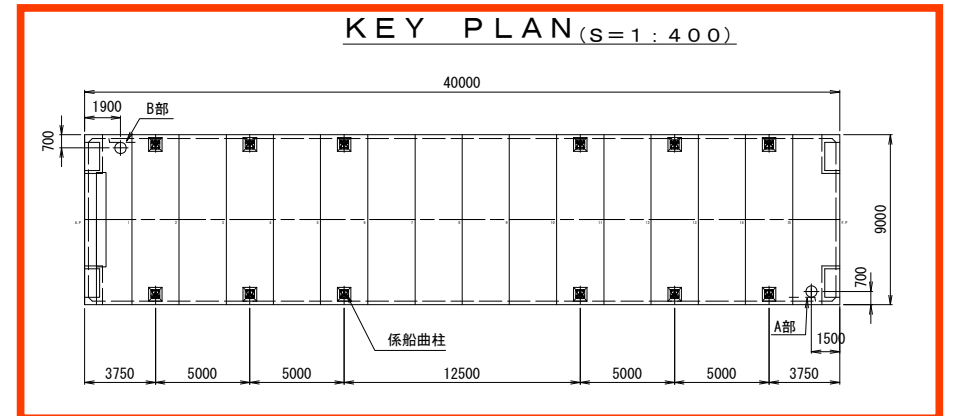
品番	部品名	材質	数量	寸法
10	F B9×65	SS400	2	2.529
11	φ19RB	SS400	8	0.338
12	L75×75×6	SS400	4	0.050
13	ホールインアンカー	SS400	4	M12 × 0.050
14	M12×50	SS400	4	
15	M12用平座金	SS400	4	
16	M12用バネ座金	SS400	4	

1. 図中材質特記無き部材はSS400とし塗装を施す。

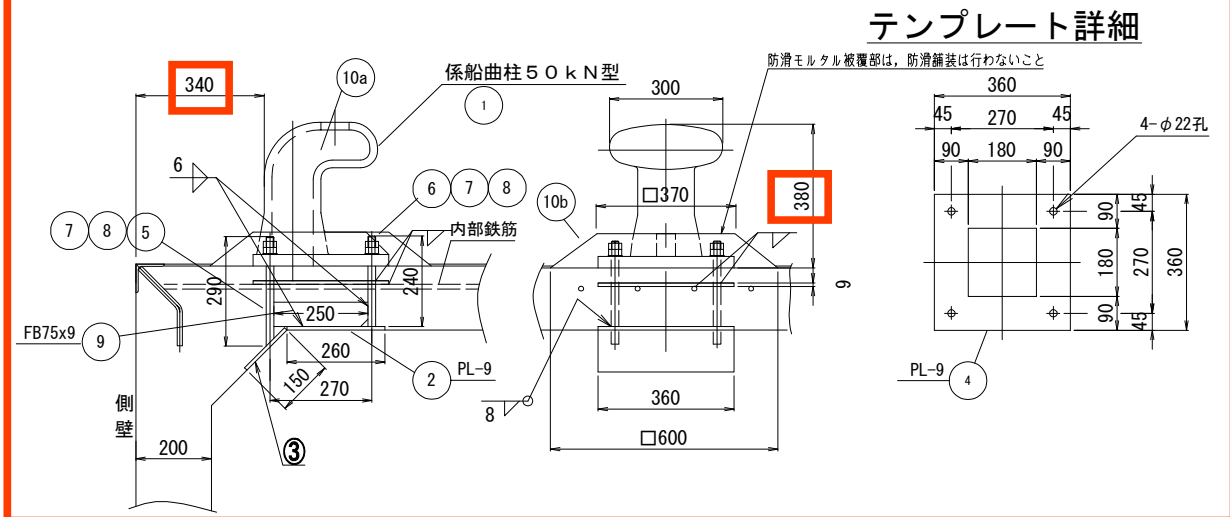
符号 5 詳細 (S=1:10)



KEY PLAN (S=1:400)



係船曲柱 50kN型 詳細 (S=1/20)



係船曲柱 50kN 型 材料表

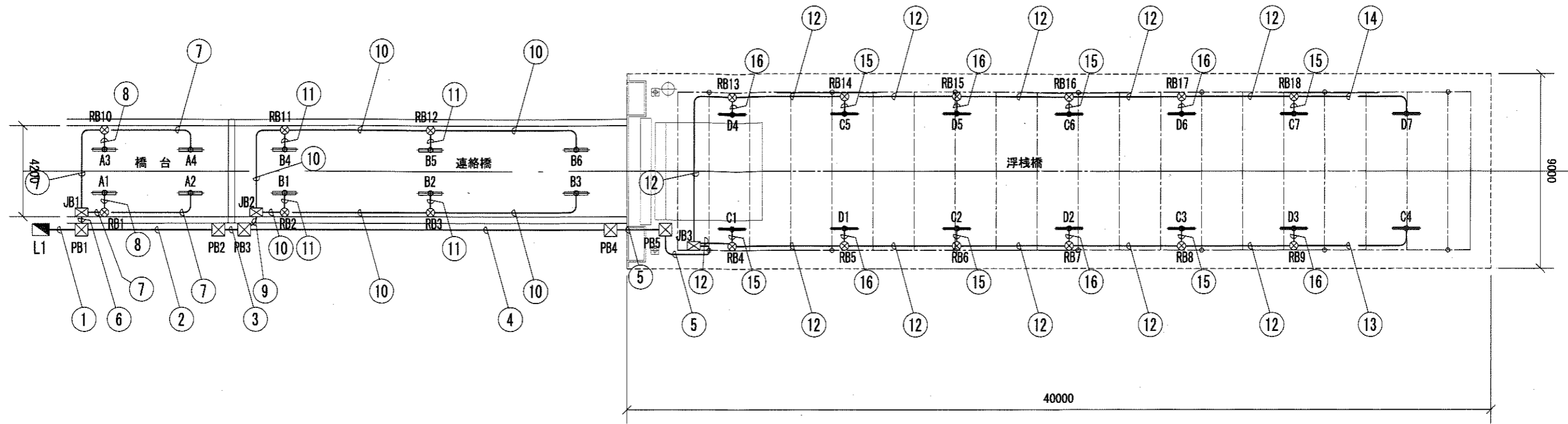
数量は1基分を示す 製作数12基

符号	材質	規格	寸法	長さ	数量
K1		SC450	50kN 型		1
K2	PL	SS400	9×260	360	1
K3	PL	SS400	9×150	360	1
K4	PL	SS400	9×360	360	1
K5	B	SS400	M20×290		2
K6	B	SS400	M20×240		2
K7	N	SS400	M20 (1種)		8
K8	W	SS400	M20用		4
K9	FB	SS400	9×75	250	2
K10a	中詰め	コンクリート		0.01m3	1
K10b	被覆	モルタル	□600×□370×130	0.03m3	1

しゅん功図

工事番号	平成30年度 30工事第23号		
件名	平成30年度日の出頭浮棧橋製作据付工事		
図名	艀装品詳細図(9)	縮尺	図示
	(マンホール・はしご・係船曲柱)	作成日	令和元年7月
図番	号	課長	課長代理
	全	61	71
			照査担当

照明配管配線図 (S=1/200)



凡例

記号	摘要	数量
—	LED照明器具(特)ELTW43805NPN9)同等品	14台
—	LED照明器具(特)ELTW21906NPN9)同等品	10台
■	屋外自立式分電盤 L1 (操作盤内蔵)	1面
⊠	プルボックス(300×300×200)屋外防水型(HDZ仕上)	5個
⊠	プルボックス(200×200×100)屋外防水型(HDZ仕上)	3個
⊗	丸型露出ボックス	18個
—	屋外露出配管配線	

ケーブルサイズ

番号	回路名	ケーブル	電線管
①	A回路	EM-CE3.5sq-3C	G 54
	B回路	EM-CE3.5sq-3C	
	C回路	EM-CE3.5sq-3C	
	D回路	EM-CE3.5sq-3C	
②	B回路	EM-CE3.5sq-3C	G 42
	C回路	EM-CE3.5sq-3C	
	D回路	EM-CE3.5sq-3C	
③	B回路	EM-CE3.5sq-3C	F2 #50
	C回路	EM-CE3.5sq-3C	
	D回路	EM-CE3.5sq-3C	

ケーブルサイズ

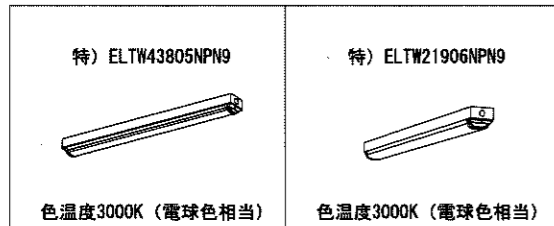
番号	回路名	ケーブル	電線管
④	C回路	EM-CE3.5sq-3C	G 42
	D回路	EM-CE3.5sq-3C	
⑤	C回路	EM-CE3.5sq-3C	F2 #38
	D回路	EM-CE3.5sq-3C	
⑥	A回路	EM-CE3.5sq-3C	F2 #24
⑦	A回路	EM-CE2sq-3C	F2 #24
⑧	A回路	EM-CE2sq-3C	—
⑨	B回路	EM-CE3.5sq-3C	F2 #24
⑩	B回路	EM-CE2sq-3C	F2 #24
⑪	B回路	EM-CE2sq-3C	—

ケーブルサイズ

番号	回路名	ケーブル	電線管
⑫	C回路	EM-CE2sq-3C	F2 #38
	D回路	EM-CE2sq-3C	
⑬	C回路	EM-CE2sq-3C	F2 #24
⑭	D回路	EM-CE2sq-3C	F2 #24
⑮	C回路	EM-CE2sq-3C	—
⑯	D回路	EM-CE2sq-3C	—

- 注1) 分電盤はD種接地工事を施すこと。
 注2) LED照明器具は、分電盤にて一括してD種接地工事を施すこと。
 注3) 3心ケーブルの内、1心は接地線とする。
 注4) F2は屋外防水型の被覆ありのタイプとする。

委 図 (参考)

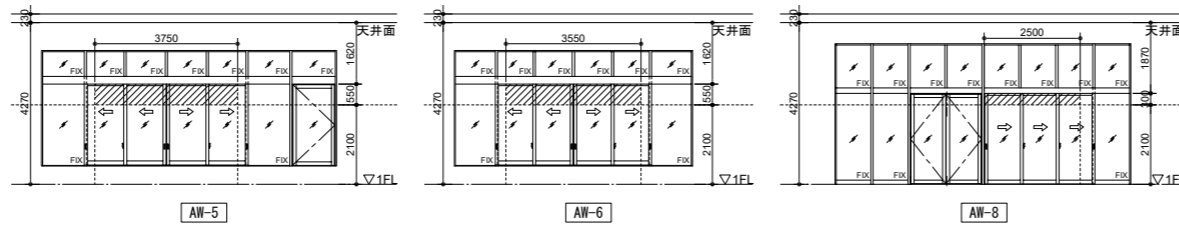


凡 例

記号	特) ELTW43805NPN9	特) ELTW21906NPN9
照明器具形式	特) ELTW43805NPN9	特) ELTW21906NPN9
ランプ形式	LED(3000K)	LED(3000K)
器具光束(1m)	3000	1400
保守率	0.81	0.81
灯高(m)	3.5	2.4/3.5
取付角度(°)	0	0
台数	14	10

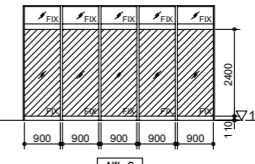
工事番号	平成30年度	工事第	号
件名	平成30年度日の出ふ頭浮棧橋製作据付工事		
図名	照明配管配線図	縮尺	図示
		作成日	平成30年 9月 日
図番	号	課長	課長代理
	全	12	13
東京港湾局 港湾整備部 施設建設課			

室名	自然排煙区域面積	必要排煙面積	建具符号	有効開口寸法	有効面積	判定
	S	S×1/50		長さ 高さ	面積 合計	
1階店舗	236.92	4.7384	AW-5	3.75 0.55	2.06	OK
			AW-6	3.55 0.55	1.95	
			AW-8	2.55 0.30	0.76	



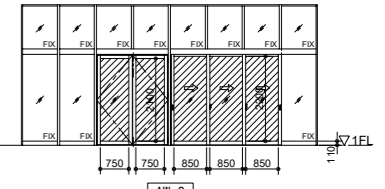
床面積	必要有効面積	建具符号	有効面積	判定
S	S×1/30		面積 合計	
506.16	16.8720	AW-3	10.80	OK
		AW-8	8.76	

有効面積 = 0.9 × 2.4 × 5 = 10.80

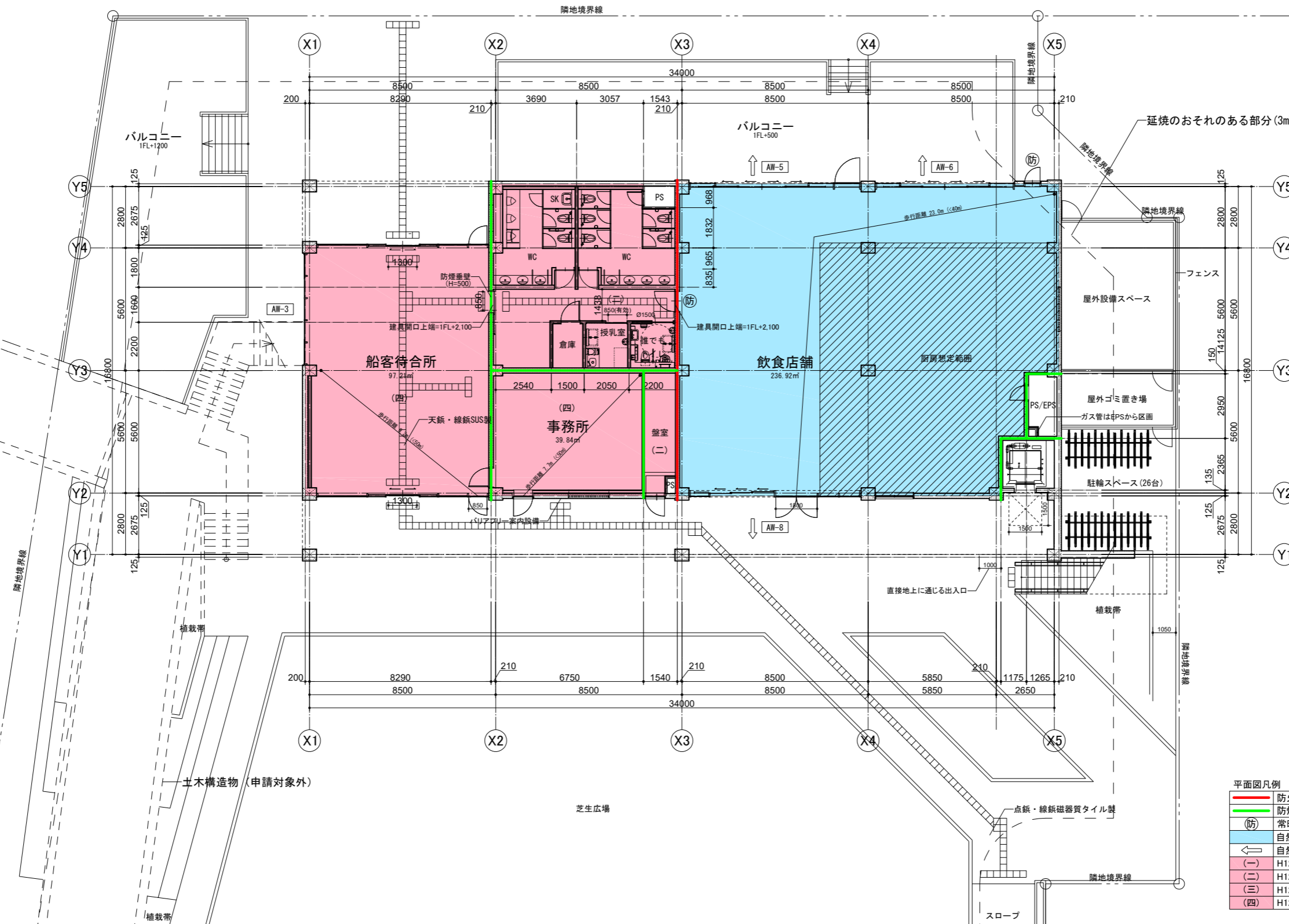


※AW-3のガラスは全てフロートガラス6mm

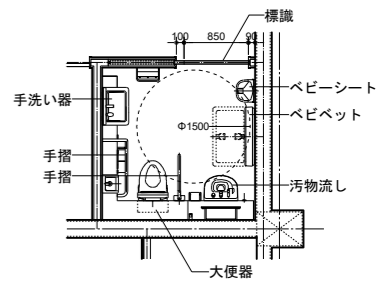
有効面積 = (0.75 × 2.1 × 2) + (0.85 × 2.2 × 3) = 8.76



※AW-8のガラスは全てフロートガラス6mm



- EV仕様 (バリアフリー対応)
- ・ 出入り口幅 850mm
 - ・ かごの奥行き 1,350mm (内法)
 - ・ 車いす使用者対応操作盤
 - ・ 車いす使用者対応乗り場ボタン
 - ・ 操作盤インジケータ: 液晶
 - ・ 乗り場インジケータ: デジタル階表示方式
 - ・ かご内鏡付 (フルハイトミラー)
 - ・ かご手摺付
 - ・ 点字銘板付
 - ・ 音声案内装置付



誰でもトイレ平面詳細図 S=1/100

	防火区画 (異種用途区画) 兼 防煙区画
	防煙区画
(防)	常時閉鎖式防火設備 (建基法第2条9号の2口) 令112条14項2号
	自然排煙区域
←	自然排煙方向
(一)	H12年建設省告示第1436号第4号ハ(一)
(二)	H12年建設省告示第1436号第4号ハ(二)
(三)	H12年建設省告示第1436号第4号ハ(三)
(四)	H12年建設省告示第1436号第4号ハ(四)