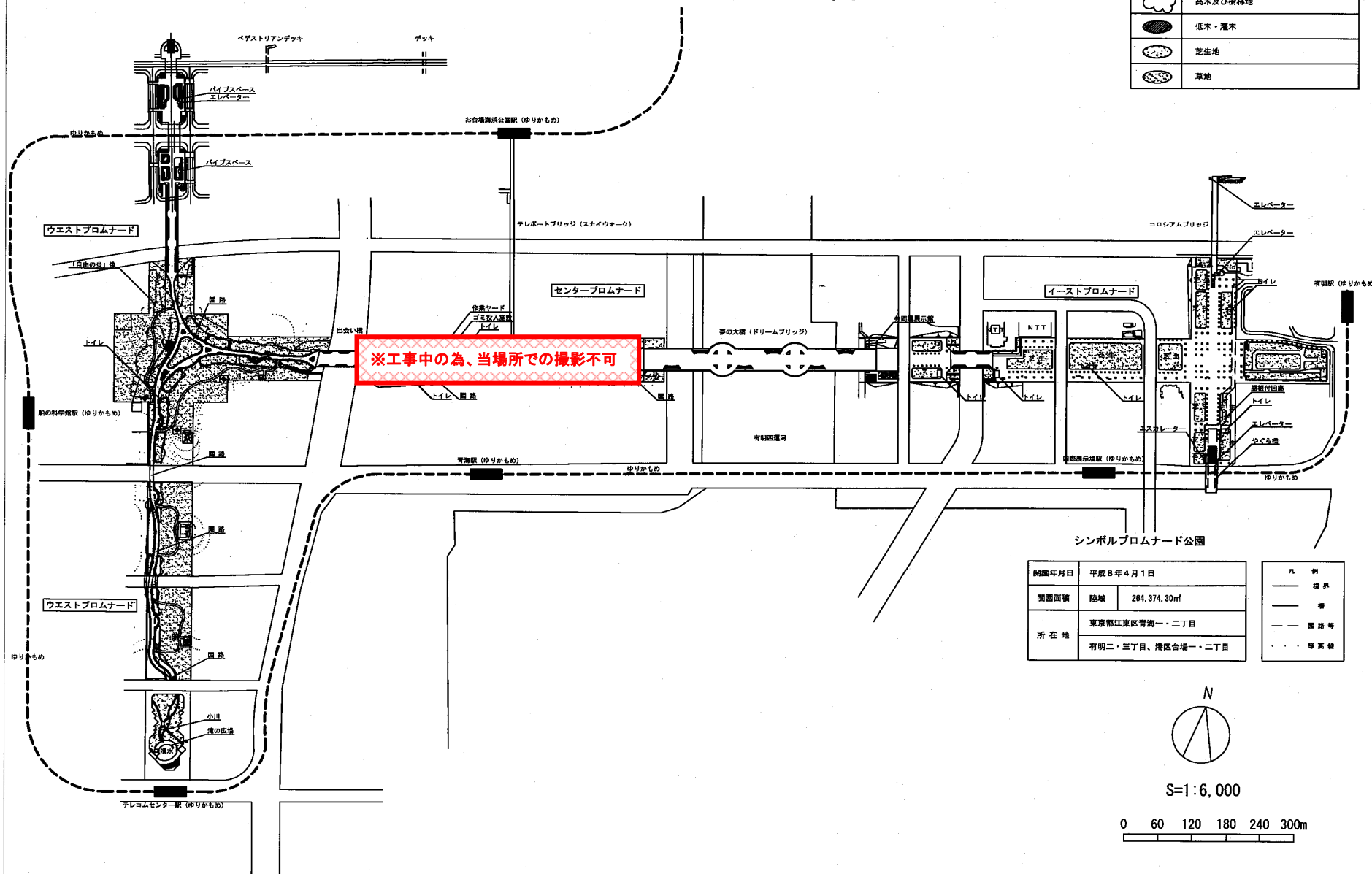


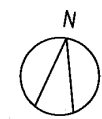
シンボルプロムナード公園

凡	例
	高木及び樹林地
	低木・灌木
	芝生地
	草地



シンボルプロムナード公園	
開園年月日	平成8年4月1日
開園面積	陸域 264,374.30㎡
所在地	東京都江東区青海一・二丁目
	有明二・三丁目、港區台場一・二丁目

凡	例
	境界
	線
	園路等
	等高線



S=1:6,000

