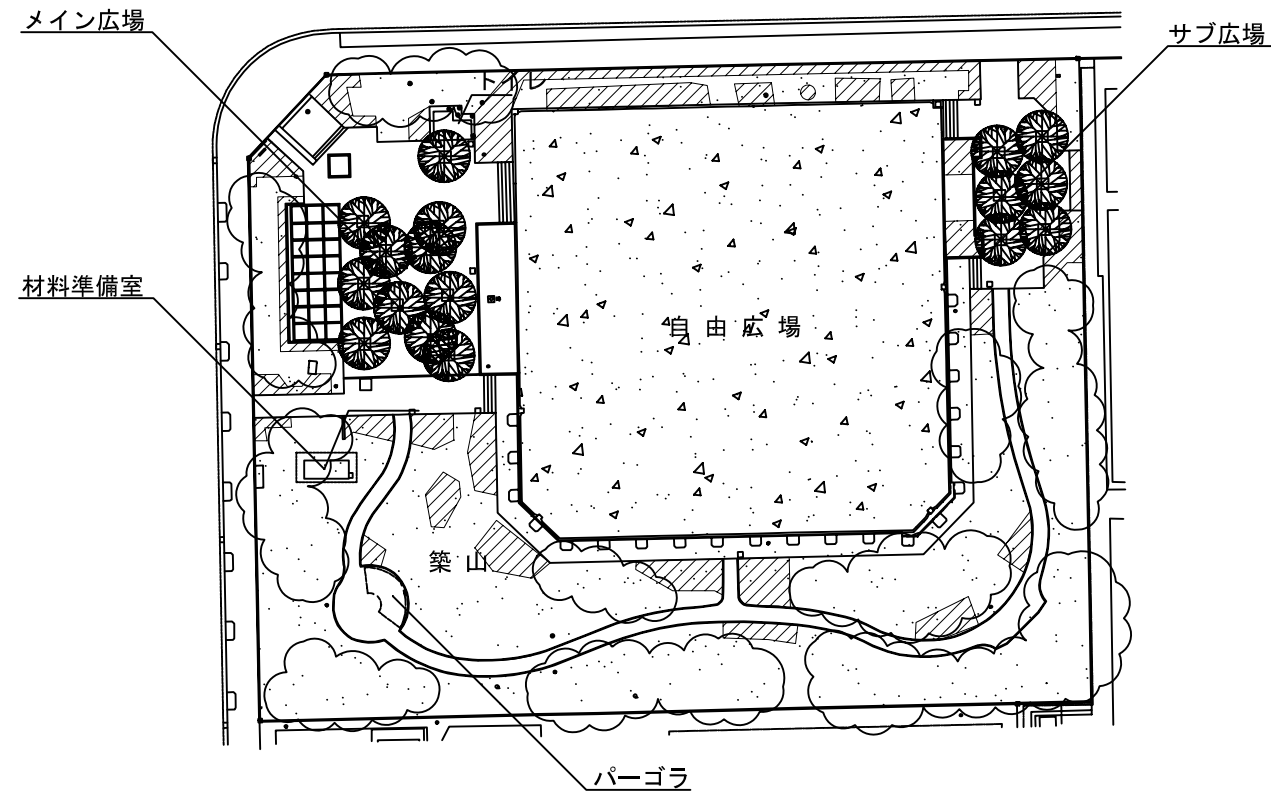


フェリーふ頭公園

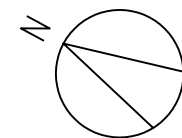


フェリーふ頭公園

開園年月日	昭和52年1月20日	
開園面積	陸域	9,293.00㎡
所在地	東京都江東区有明4丁目	

凡	例
——	境界
——	柵
——	園路等
——	等高線

凡	例
	高木及び樹林地
	低木・灌木
	芝生地
	草地



S=1:1,000

